

PROYECTO GESTIÓN INTEGRADA DE LOS RECURSOS HÍDRICOS EN EL SISTEMA TITICACA-DESAGUADERO-POOPÓ-SALAR DE COIPASA (GIRH-TDPS)

## IMPLEMENTACIÓN DE UN SISTEMA DE MONITOREO HÍDRICO EN LA CUENCA DEL RÍO ILAVE

### INTRODUCCIÓN

El proyecto piloto 08-P-03 denominado “Creación del Sistema de Gerenciamiento de Recursos Hídricos en la Cuenca del río Ilave - Titicaca Región Puno”, tendrá como objetivo la implementación de una red tecnológica de información hídrica, la cual servirá como ente de soporte en la gestión de los recursos hídricos facilitando la disponibilidad, acceso, sistematización, distribución, uso e intercambio de información hídrica. Contará con el equipamiento apropiado (hardware), aplicativos (software) y tecnología de telecomunicaciones para el registro, procesamiento, visualización y difusión de información hídrica en el ámbito de la unidad hidrográfica de la cuenca del río Ilave.

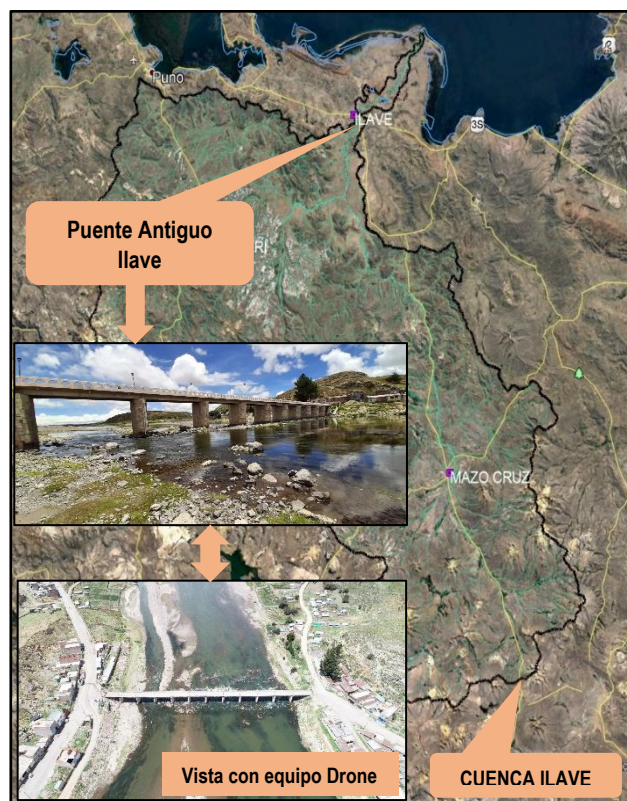
### ÁMBITO DEL PROYECTO

El proyecto piloto 08-P-03 se implementará en la cuenca del río Ilave en la región de Puno -Perú, perteneciente al Sistema Hídrico Titicaca-Desaguadero-Poopó-Salar de Coipasa (TDPS).



### TRABAJO DE CAMPO

En el proceso de implementación de un sistema hídrico se evaluó como punto estratégico el Puente Antiguo Ilave para la instalación de una estación hidrológica automática



### EVALUACIÓN Y VALIDACIÓN

Se realizó la evaluación de la zona como propuesta de instalación de una estación hidrológica, validándose la existencia de flujo superficial en todo el año hidrológico.



### RESULTADO

En base al trabajo de campo realizado se obtuvieron los siguientes resultados, como propuesta de instalación de una estación hidrológica automática.

Estación	Ubicación de Patios Hidrológicos		Cota (m.s.n.m.)	Cuerpo de Agua	Distrito	Provincia	Área (m2)	Margen del río
	Este (m)	Norte (m)						
Estación Hidrológica Puente Antiguo Ilave	432395	8221214	3843	Río Ilave	Ilave	El Collao	3.5	Izquierda